

簡単電子地図管理

エクセルが一瞬で地図情報に変わる

無償で提供されている地図システムを利用し、危険地域の表示、避難所の状況、被災地区の表示をMS-Excelでデータを作成し、アップロードするだけでスマホ、PC上で情報を確認できます。利用例としては、被災地MAP、危険地域MAP、避難所MAP、工事現場MAP、圃場MAP、要援護者MAP、危険民家MAP、下水道契約MAP、除雪エリアMAP、社員住宅MAP、顧客MAP、取扱い物件MAP、トイレMAP、駐車場MAPなど応用範囲は広く、高価なGISシステムを導入できない市町村や団体、事業所でのご利用を支援します。弊社の現場REPOとの連携で場所登録をさらに簡単にすることもできます。

便利 各種情報をスマホ / PC地図上に表示

簡単 エクセルデータをアップロードするだけ

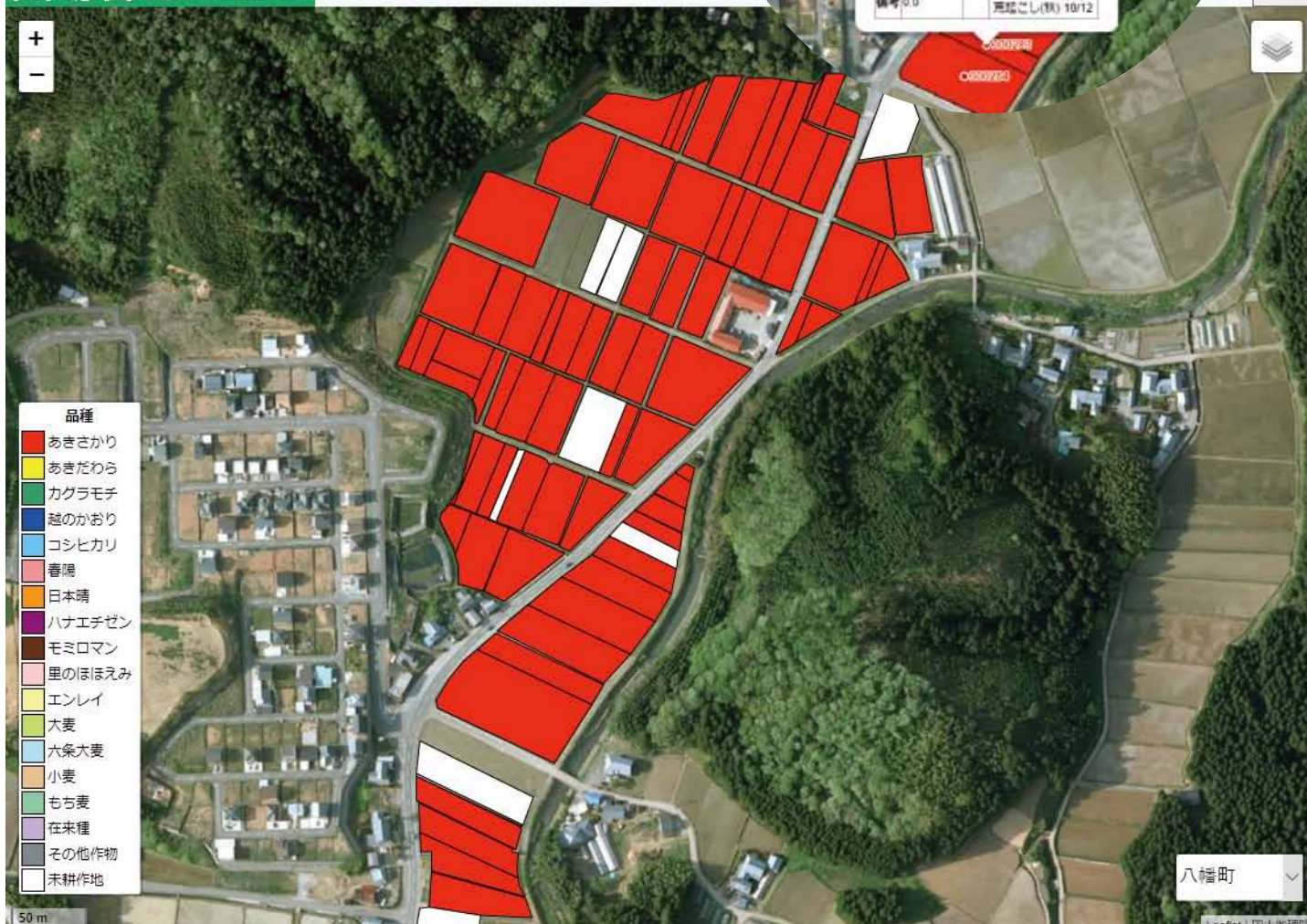
安心 フリー地図を使ったクラウドサービス

※国土地理院

※クラウド=インターネットを通してご利用いただくシステム

表示例：圃場 MAP

圃場管理システム



番号 300283	種づくり	4-16
	耕種	4-20
地名 八幡町	入水	4-30
	代播き	5/1
地番 37-63	播水	5/2
	田植え	5/5
	水蒔り	5/6
面積 1110㎡	除草1	5/12
	除草2	5/9
分限水栓	除草2	6/12
	日付	6/14
品種あきさかり	稲蒔き	7/4
	稲蒔き1	8/3
	出穂	8/8
取組 3食	稲蒔き2	8/8
	防除1	8/13
状態 工程なし	防除2	8/23
	稲刈出穂	9/2
工程 工程なし	稲刈出穂	9/13
	稲刈出穂	9/7
備考 9.0	土作り	10/2
	荒畑こし(秋)	10/12

戻る

50 m

八幡町

Leaflet | 国土地理院

文字情報を 地図上に 視覚変換!

被災地 MAP

除雪エリアを地図上に表示し、その状況を確認できます。

危険地域 MAP

危険地域を地図上に表示し、その状況を確認できます。

避難所 MAP

避難所を地図上に表示し、その状況を確認できます。

工事現場 MAP

工事現場を地図上に表示し、その状況を確認できます。

要援護者 MAP

要援護者を地図上に表示し、その状況を確認できます。

危険民家 MAP

危険民家を地図上に表示し、その状況を確認できます。

下水道契約 MAP

下水道契約を地図上に表示し、その状況を確認できます。

除雪エリア MAP

除雪エリアを地図上に表示し、その状況を確認できます。

社員住宅 MAP

社員住宅を地図上に表示し、その状況を確認できます。

顧客 MAP

顧客を地図上に表示し、その状況を確認できます。

取扱物件 MAP

取扱物件を地図上に表示し、その状況を確認できます。

トイレ MAP

トイレを地図上に表示し、その状況を確認できます。

駐車場 MAP

駐車場を地図上に表示し、その状況を確認できます。

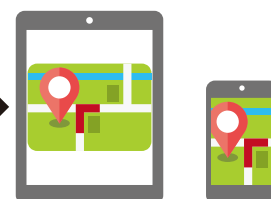
圃場 MAP

圃場を地図上に表示し、その状況を確認できます。



アップロード

簡単電子地図管理



webの地図上に表示